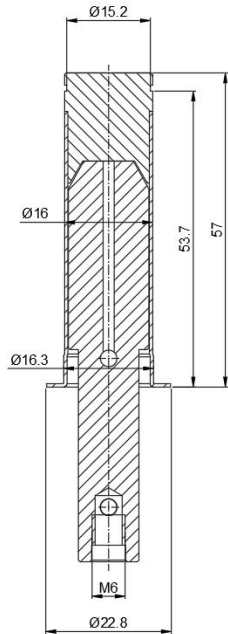




ANLITE

产品型号: ALT 879-1 先导头

先导头简图:



产品参数清单:

ALT879-1							
套管外径×高度	接口尺寸	二通/三通	常闭/常开	密封件尺寸	交流/直流	隔磁管材质	配合线圈型号
Φ 16×53.7	Φ 22.8	二通	常闭	/	直流	不锈钢	/

产品说明:

- 1、静铁芯采用高导磁、低剩磁、防锈、耐腐蚀材料制作，经久耐用、反应灵敏。
- 2、隔磁管采用管壁厚度 0.6mm 的 304 不锈钢无缝管制作，防锈、防裂、耐磨、耐腐蚀。
- 3、采用大功率激光焊接，产品焊接牢固，变形及残余应力小，抗拉强度高。