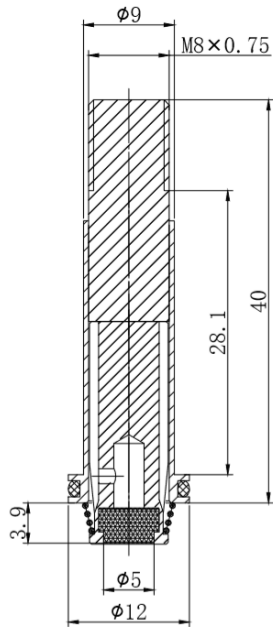




ANLITE

产品型号: ALT265-3G5 先导头

先导头简图:



产品参数清单:

| ALT265-3G5 | | | | | | | |
|----------------------|-----------|-------|-------|----------|-------|-------|----------|
| 套管外径×高度 | 接口尺寸 | 二通/三通 | 常闭/常开 | 密封件尺寸 | 交流/直流 | 隔磁管材质 | 配合线圈型号 |
| $\Phi 9 \times 28.1$ | $\Phi 12$ | 二通 | 常闭 | $\Phi 5$ | 直流 | 不锈钢 | ALTH 210 |

产品说明:

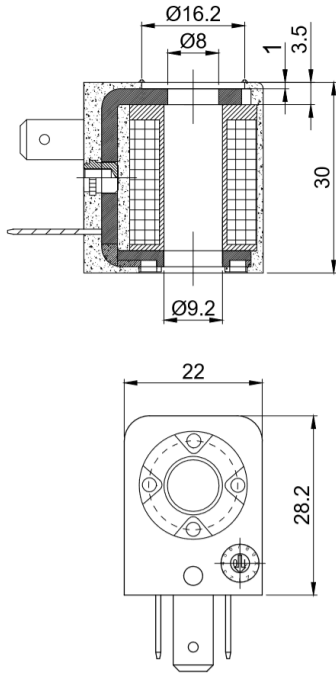
- 1、静铁芯采用高导磁、低剩磁、防锈、耐腐蚀材料制作，经久耐用、反应灵敏。
- 2、隔磁管采用管壁厚度 0.5mm 的 304 不锈钢无缝钢管制作，防锈、防裂、耐磨、耐腐蚀。
- 3、采用激光焊接技术，使产品连接更紧密、牢固、耐压。
- 4、弹簧材料采用进口不锈钢弹簧专用钢丝制作，压力稳定，复原性能良好。
- 5、密封材料采用耐磨、耐油、耐候和抗臭氧的 HNBR 材料制作，密封件使用温度 $-35^{\circ}\text{C} \sim 150^{\circ}\text{C}$ 。



ANLITE

产品型号: **ALTH 210** 热塑性塑封类线圈

线圈外观图:



线圈参数表:

| | | | | | |
|----------------|---------------------------------|-------|-------|------|--|
| 常规电压 | AC220V AC110V AC24V DC24V DC12V | | | | |
| 常规功率 | AC | 5.5VA | 8.5VA | | |
| | DC | 3W | 4.8W | 6.5W | |
| 其他特种电压、特种功率可定制 | | | | | |
| 绝缘等级 | F、H | | | | |
| 线圈连接方式 | DIN43650B | | | | |